

# Kaaviokuvat sähköisiä kytkinlaitteistoja koskevista rajoituksista F-kaasuasetuksen (EU 2024/573) 13 artiklassa

Huom. tämä on epävirallinen tukimateriaali, jonka tarkoitus on tukea asetuksen noudattamista. [Euroopan parlamentin ja neuvoston asetus \(EU\) 2024/573 fluoratuista kasvihuonekaasuista](#) on suoraan toimijoita velvoittava.



**Kaaviot kuvaavat hankintamenettelyä.** Hankintamenettelyssä otetaan huomioon kyseiseen erityiskäyttöön tarvittavien laitteiden tekniset erityispiirteet.

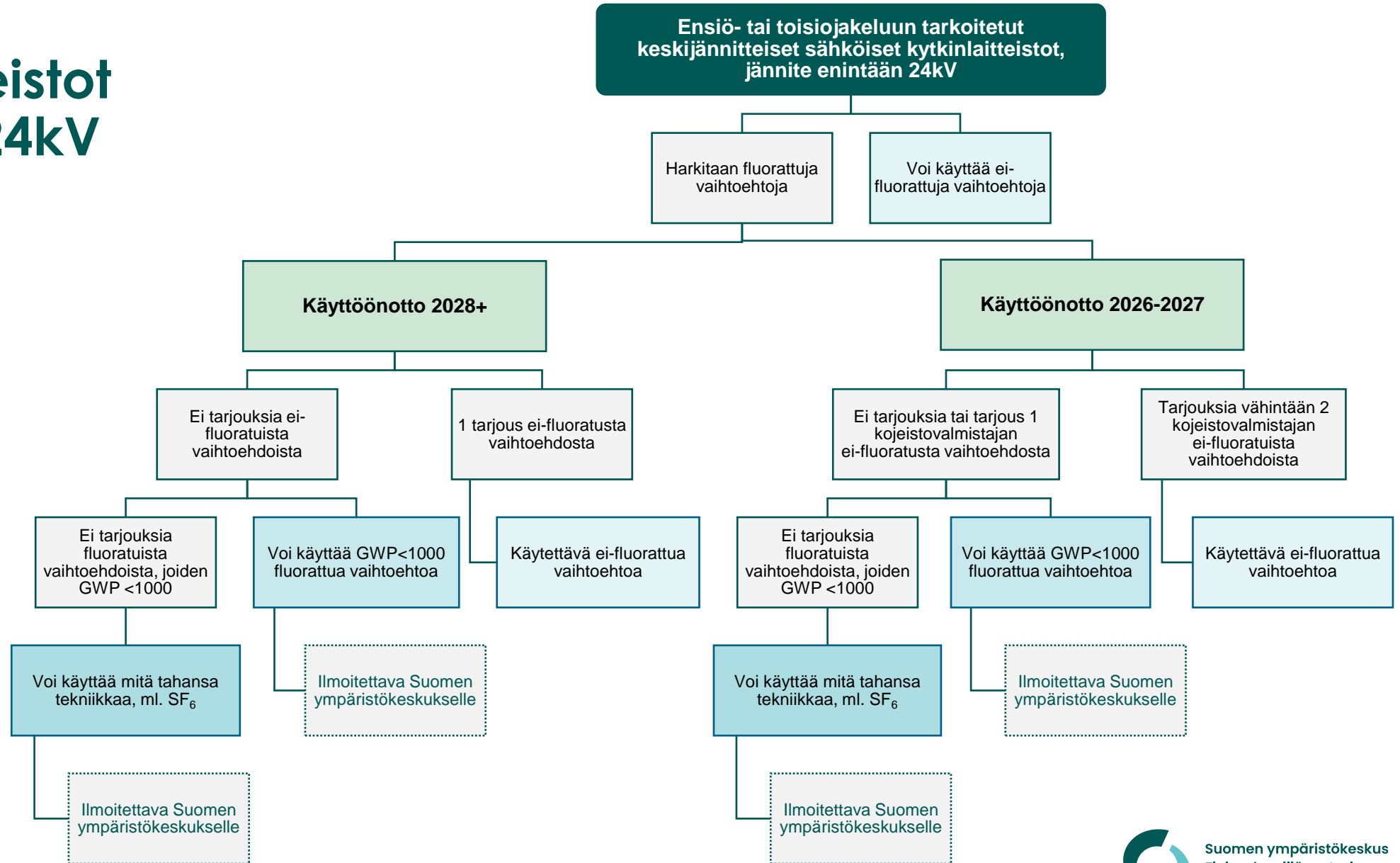
Artiklan 13(13) poikkeusta, joka koskee ekologista suunnittelua koskevien vaatimusten mukaista elinkaaren aikaisten hiilidioksidipäästöjen arviointia, ei voida soveltaa ennen kuin sähköisille kytkinlaitteistoille on asetettu ekosuunnitteluvaatimukset. Tällä hetkellä viranomaisilla ei ole tietoa näiden mahdollisen valmistelun aikataulusta, ja valmistelu on useamman vuoden kestävä prosessi. Muita elinkaarilaskelmia ei huomioida F-kaasuasetuksessa. Tietoa ekosuunnittelusta löytyy sivulta: <https://ekosuunnittelu.info/>, joka on virallinen ekosuunnittelusäädösten tiedotuskanava.

## **Suomen ympäristökeskus (Syke)**

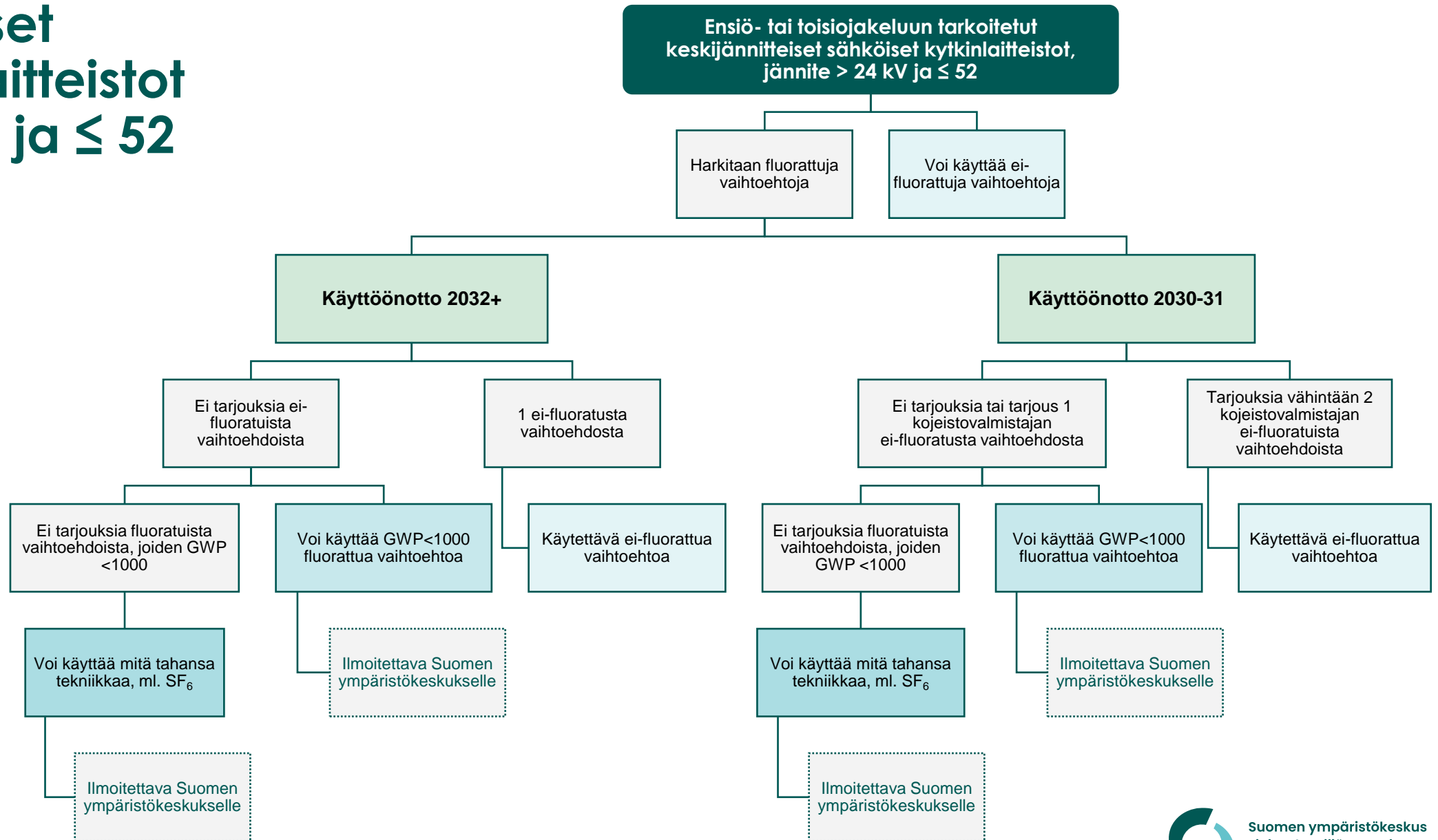
[www.ymparisto.fi/fkaasut](http://www.ymparisto.fi/fkaasut)

[F-gas@syke.fi](mailto:F-gas@syke.fi) tai [kirjaamo@syke.fi](mailto:kirjaamo@syke.fi)

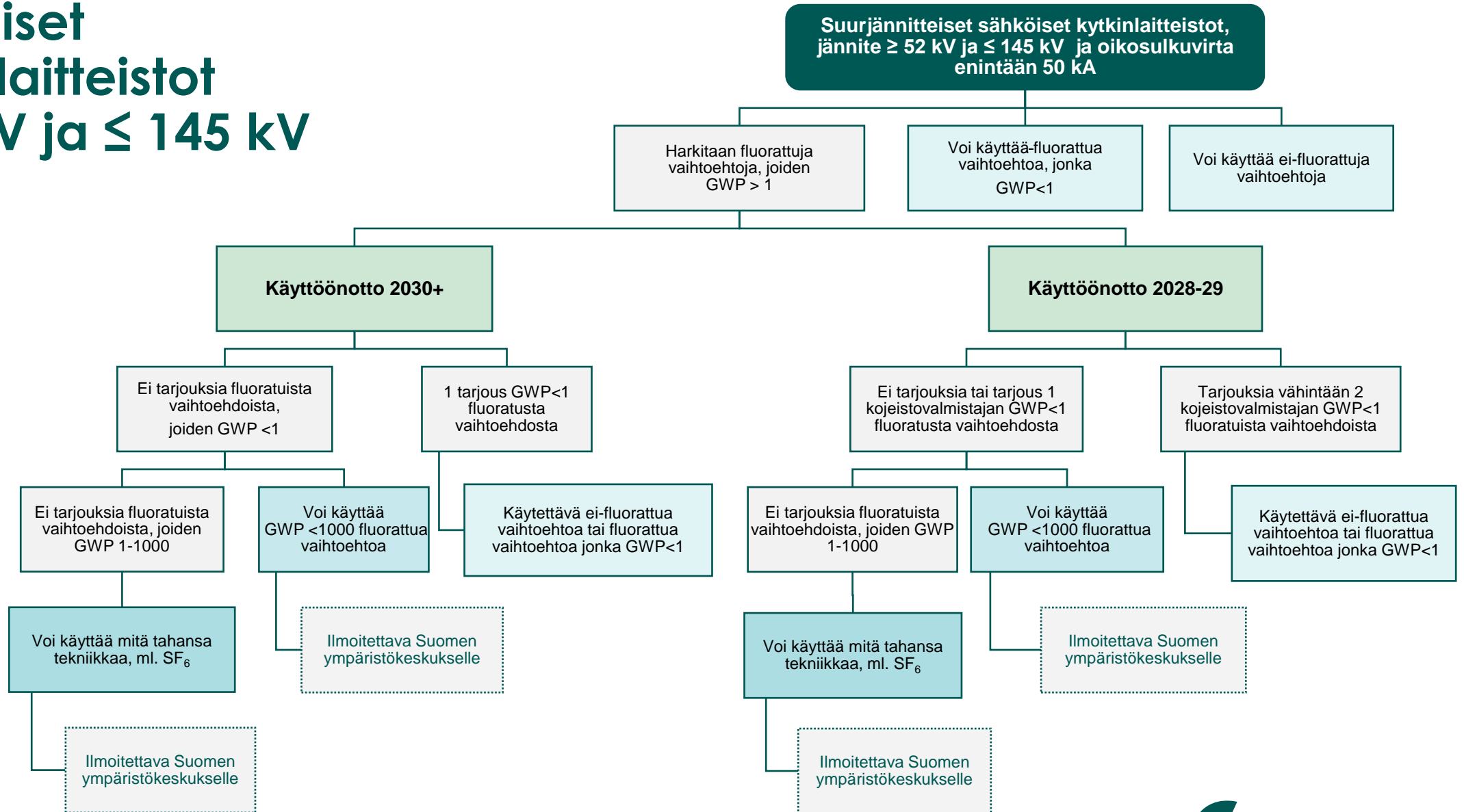
# Sähköiset kytkinlaitteistot enintään 24kV



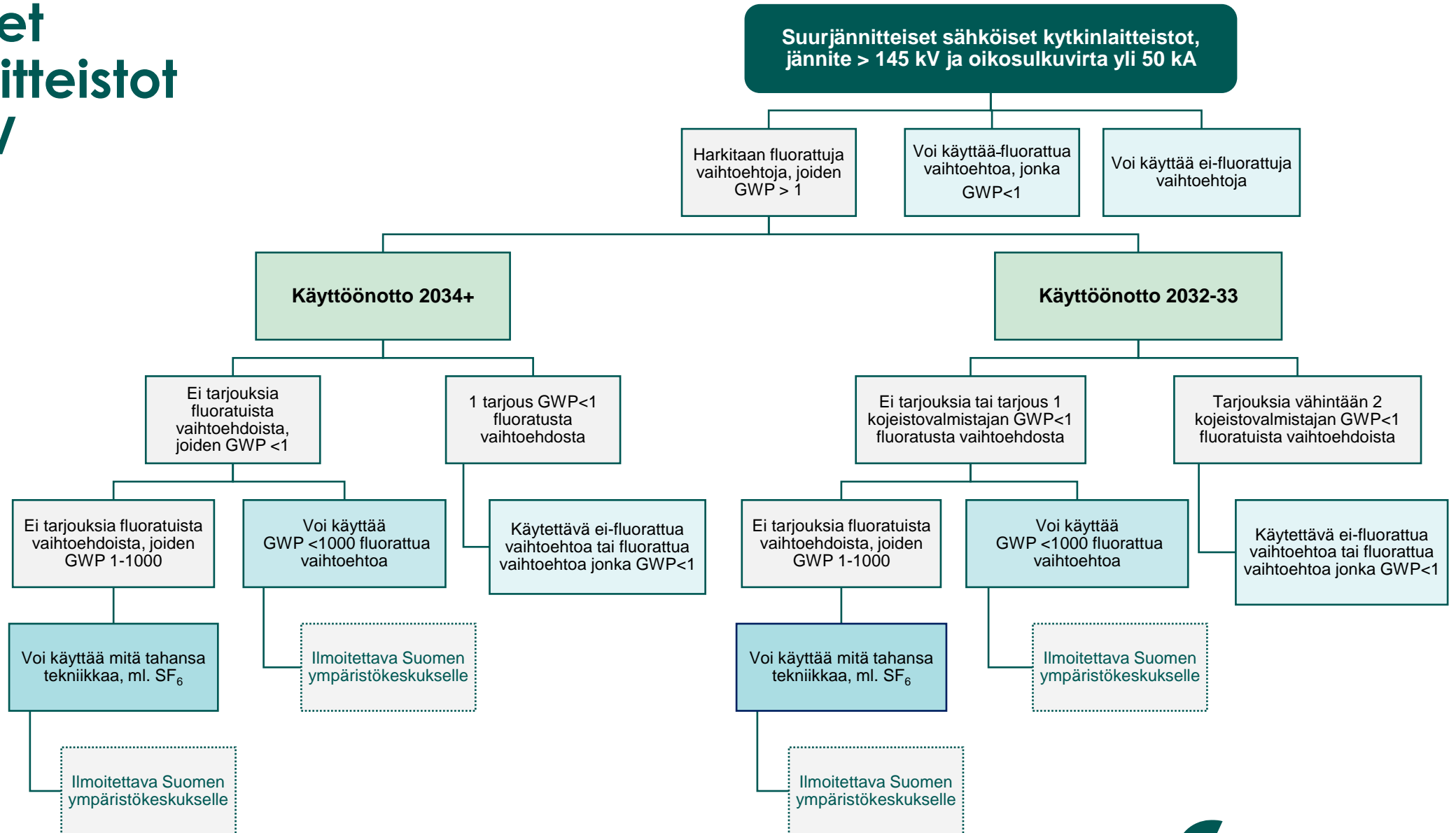
# Sähköiset kytkinlaitteistot > 24 kV ja ≤ 52



# Sähköiset kytkinlaitteistot ≥ 52 kV ja ≤ 145 kV



# Sähköiset kytkinlaitteistot > 145 kV



[www.ymparisto.fi/fkaasut](http://www.ymparisto.fi/fkaasut)  
[F-gas@syke.fi](mailto:F-gas@syke.fi) tai [kirjaamo@syke.fi](mailto:kirjaamo@syke.fi)



Suomen ympäristökeskus  
Finlands miljöcentral  
Finnish Environment Institute